

# Herzlich Willkommen

Informationen für  
eure An- und Abreise



ad-fontanas  
Appartements Vandans

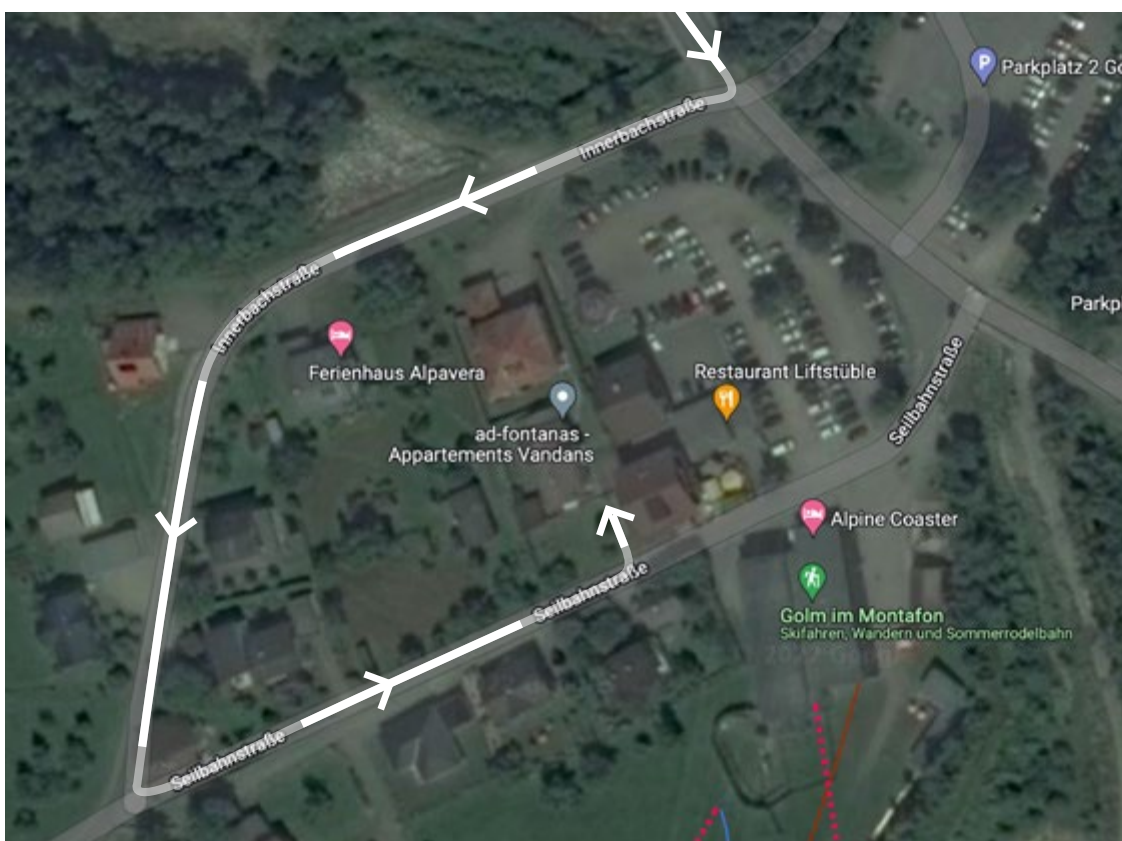


..... Liebe Gäste,

damit ihr einen ruhigen und stressfreien Urlaub von der Anreise bis zur Abreise genießen könnt, stellen wir euch nachfolgende Informationen zur Verfügung, die für euch hilfreich sein könnten.

## ANREISE

Bei der Anreise zur Seilbahnstraße 8, 6773 Vandans, solltet ihr über die Innerbachstraße anreisen, da wir in einer Sackgasse liegen.





## SCHLÜSSEL

Beim Haupteingang vor der Türe befinden sich Schlüsselsafes, in denen ihr den Chip für euer Top mit dem vom Betreiber zugesandten Code entnehmen könnt, damit ihr jederzeit einen gesicherten Zugang zur Wohnung habt.



Den Chip in die Nähe des Schlüsselknafs halten und den Knopf am Chip drücken. Es ertönt ein Piepton und mit Drehung des Schlüsselknafs öffnet oder schließt ihr die Türe.

Der Chip öffnet die Außentüren, die Saunatüre sowie euer gebuchtes Appartement.

Sollte einmal ein Chip abhandenkommen, so müssen wir leider 100 € für die Ersatzbeschaffung und Neuprogrammierung einheben.

## WICHTIGES ZU BEGINN

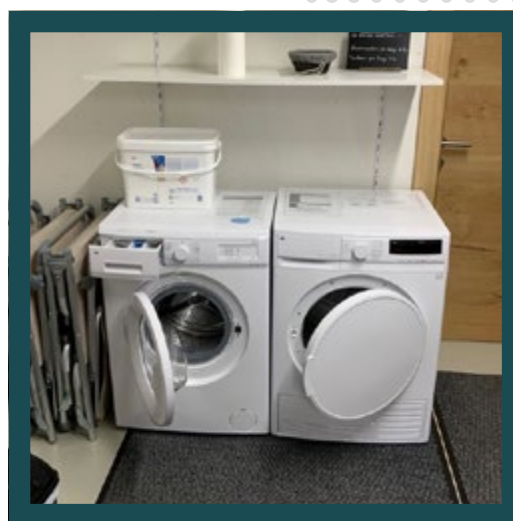
Um einen angenehmen und entspannten Urlaub vom Alltag zu genießen, braucht es auch ein gewisses Maß an Rücksicht den Mitmenschen gegenüber, die ebenfalls in diesem Haus ihren Urlaub verbringen, damit jeder in diesem Haus sich wohlfühlen und entspannen kann.

Das Haus ist 2021 neu errichtet worden und wir bitten euch, die Einrichtungsgegenstände schonend zu benutzen, damit die anderen Gäste ebenfalls noch ihre Freude mit unversehrten Gegenständen haben. Sollte trotzdem mal etwas passieren und es geht etwas kaputt, bitte teilt uns das mit, damit wir dies ersetzen bzw. reparieren lassen können.



## SCHI- UND TROCKENRAUM

Jedes Top verfügt im Schi- und Trockenraum über einen der modernsten und praktikabelsten Schi-, Schuh-, Helm-, Handschuh- und Trockenschrank der Firma „THALER“ – nach einem Skitag geht es am nächsten Morgen wieder mit trockenen und vorgewärmten Sachen auf die Piste.



Im Schi- und Trockenraum steht euch für das Waschen von verschmutzter Kleidung, eine Waschmaschine mit Waschpulver sowie ein Trockner zur Verfügung.

Für die Verwendung bitten wir um Entrichtung von 3,00 € pro Waschgang bzw. Trocknungsgang. Das Geld könnt ihr in das bereitgestellte Körbchen oberhalb der Waschmaschine geben.





## WELLNESS

Im Kellergeschoss befindet sich der Wellnessbereich. Dort befinden sich eine finnische Sauna, eine Kräutersauna, ein Dampfbad sowie eine Infrarotkabine. Zur Entspannung gibt es einen großzügigen Ruheraum mit gemütlichen Relaxliegen.

Der Wellnessbereich steht nach vorheriger Anmeldung bei +43 5557 20161 von 16:00 Uhr bis 20:00 Uhr zur Verfügung.



Ihr könnt auch einen Bademantel für einen Unkostenbeitrag von 8,00 € für euren Aufenthalt bei +43 5557 20161 ausleihen. Größe M (Damen) und Größe L (Herren).



## MÜLL

Die Mülltrennung sehen wir als wichtigen Faktor der Ressourcenrückgewinnung und natürlich auch als Müllvermeidung.

Deshalb bitten wir euch, den Biomüll (Speise-, Obst- & Gemüsereste) in den braunen Mülleimer, Glas und Metall (z.B. auch Aludosen) in die angeschriebenen Behälter auf den Regalen, Verpackungen aus PVC oder Plastik sowie Tetra-Packungen in den gelben Sack und Papier oder Karton in den grauen Behälter zu geben (Außenbereich neben der Tiefgarage, alles beschriftet). Der restliche Müll kommt in die schwarzen Tonnen.

## SODABRUNNEN

Zwecks Müllvermeidung und Vermeidung des lästigen Schleppens von Sodawasserflaschen haben wir im 1. OG einen Sodawasser-brunnen installiert, der von allen Gästen gerne benutzt werden kann, um ständig kühles und prickelndes Montafoner Wasser in Griffnähe zu haben.





## GENUSS

Wir bieten euch Brot & Gebäck täglich ofenfrisch aus der LAND-KÜCHE sowie Catering & Lieferservice an. Schaut auf [www.pferdaufwolke.com](http://www.pferdaufwolke.com) vorbei - ihr werdet fündig werden.



**NICARAGUA**  
MASTER ORIGINS / SÜSS &  
HARMONISCH  
Intensität IIII 5 IIIIIII



**INDONESIA**  
MASTER ORIGINS /  
REICHHALTIG & SAMTIG  
Intensität IIIIIII 8 IIIII

Für die Nespressomaschine, die sich in der Wohnung befindet, könnt ihr bei uns bei Bedarf auch die Kapseln kaufen.

Wir haben zwei der gängigsten Kaffeesorten für euch auf Lager (10 Kapseln 6,00 €).

## E-LADESTATION

Ihr wollt mit dem E-Auto anreisen - kein Problem - in der Tiefgarage haben wir für euch eine E-Ladestation, damit euer Auto genügend „Strom tanken kann“. Für die Benutzung der E-Ladestation bitte eine Info an +43 5557 20161.

Ihr erhaltet für einen Unkostenbeitrag von 29,00 € eine Ladekarte (die wieder zurückgegeben werden muss) mit dieser, könnt ihr den ganzen Urlaub euer Auto laden.

